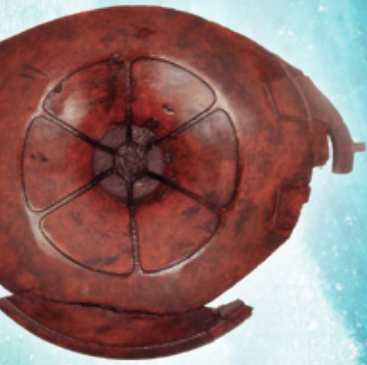


令和5年度 | 春季特別展



あ お 碧の —古代の日本海交流— 海道



2023年

4.29^{土祝} - 6.11^日

会期中無休

開館時間 / 9:00~17:00

(展示室への入室は16:30まで)

観覧料 / 一般1,000(800)円

大学生・専門学校生800(640)円

高校生以下無料

()は20名以上の団体料金

65歳以上は団体料金

主催 / 石川県立歴史博物館

共催 / 島根県立古代出雲歴史博物館

特別協力 / 北國新聞社



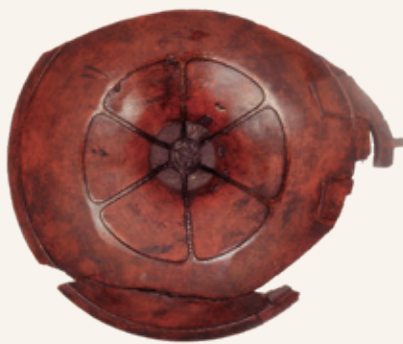
いしかわ赤レンガミュージアム

石川県立歴史博物館

ISHIKAWA PREFECTURAL MUSEUM OF HISTORY



【国宝】銅鐸 島根県加茂岩倉遺跡
国(文化庁保管) 島根県立古代出雲歴史博物館写真提供



花卉高杯 金沢市西念・南新保遺跡
金沢市埋蔵文化財センター蔵



【重要文化財】脚付桶 鳥取県青谷上寺地遺跡
鳥取県蔵



金銅菩薩立像 渤海 上京城
東京大学総合研究博物館蔵



金製垂飾付耳飾 福井県向山1号墳
若狭町歴史文化館蔵



柄付き鉄製鉞 小松市八日市地方遺跡
石川県埋蔵文化財センター蔵



ガラス勾玉 島根県西谷3号墓
島根大学法文学部考古学研究室蔵
出雲弥生の森博物館写真提供



男神坐像 島根県青木遺跡
島根県立古代出雲歴史博物館蔵



翡翠勾玉 佐賀県宇木汲田遺跡
佐賀県立博物館蔵



銀製帯金具 加賀市狐山古墳
東京国立博物館蔵 Image:TNM Image Archives

石川県は日本海の南岸の中央部に位置し、古代から大陸の文化が流入する海の玄関口になってきました。弥生時代には中国や朝鮮半島から日本海ルートで青銅器や鉄器がもたらされ、北陸地方は東日本へ広がる流通網の拠点になっていました。交易の対価として、翡翠や碧玉を用いた宝玉が盛んに生産され、西日本に広く流通していききました。

さらに、古墳時代の終わり頃の570年、朝鮮半島の高句麗から使節が加賀に到着しました。この時に開かれた外交航路を通じて、奈良〜平安時代にかけて日本海の対岸にあった渤海の使節が加賀・能登を往来しました。渤海使節の寄港地として有名な福浦港のほかに、現在の金沢港の周辺にも古代の港が存在したことが明らかになっています。

本展では、日本海沿岸の各地や朝鮮半島・中国大陸との交流を物語る資料を多数展示し、日本海交易の源流をたどります。

関連イベント

申込が必要なイベントは下記の方法で事前にお申込みください。
【申込方法】当館ホームページのイベント参加申込フォームまたは往復はがき
【記載内容】希望イベント名(希望回・時間)・お名前(備考欄に参加者全員)・ご住所・電話番号

石川の歴史遺産セミナー(リレー講義)

【第1回】5月13日(土)
「日本海沿岸の瀉湖と弥生時代の拠点集落」
講師 | 高橋浩二氏(富山大学学術研究部教授)
【第2回】5月27日(土)
「二仏並座像の謎に迫る一渤海建国の地と日本道」
講師 | 小嶋芳孝氏(金沢大学古代文明・文化資源学研究所客員教授)
時間 | 各回13:30~15:00
定員 | 各回50名(応募多数の場合は抽選)
会場 | 当館ワークショップルーム
*要申込 聴講無料
【締切】第1回 5月2日 / 第2回 5月19日必着

れきはくゼミナール

日時 | 5月20日(土) 13:30~15:00
演題 | 「舶来品でたどる古代の日本海交流」
講師 | 三浦俊明(当館資料課長)
定員 | 50名(先着順)
会場 | 当館ワークショップルーム
申込不要 聴講無料

展示解説

5月7日(日)・5月14日(日)・6月4日(日) 13:30~14:30
申込不要 特別展の観覧料が必要です

ワークショップ

「ミニ銅鐸をつくってみよう!」
内容 | 低熔点合金による鑄造体験
日時 | 5月21日(日)
①10:00②11:00③13:00④14:00⑤15:00
対象 | 小学生以上(小学生は保護者同伴)
定員 | 計15名(各回3名、応募多数の場合は抽選)
会場 | 当館ワークショップルーム
*要申込 参加費無料 [締切]5月10日必着

会場へのアクセス

- 金沢駅兼六園口(東口)から
3・7番のりば「広坂・21世紀美術館」下車、徒歩約8分
6番のりば「出羽町」下車、徒歩約5分
- 金沢駅からタクシーで約15分 ■金沢西IC・森本ICから車で約20分

チケット情報

【観覧料】一般1,000(800)円 / 大学生・専門学校生800(640)円
高校生以下無料 ()は20名以上の団体料金 65歳以上は団体料金
障害者手帳または「ミライROID」ご提示の方、および付添1名は無料
※常設展もあわせてご覧いただけます

※電子チケットは公式ホームページよりご購入いただけます(日時指定はできません)



いしかわ赤レンガミュージアム
石川県立歴史博物館
ISHIKAWA PREFECTURAL MUSEUM OF HISTORY



公式ホームページ
https://www.ishikawa-rekihaku.jp



公式Twitter
@ishireki